

Código de Conduta

**WE.
MOVE.
FUTURE.**

Índice

Introdução	04
Integridade empresarial	06
Direitos humanos e condições de trabalho	18
Responsabilidade ambiental	24
Procurar aconselhamento e manifestar preocupações	28



INTRO- DUÇÃO

J. WOLFGANG KIRCHHOFF
CHAIRMAN AND CEO
KIRCHHOFF AUTOMOTIVE

Caros colegas,

Todos os dias, na KIRCHHOFF Automotive e na nossa vida privada, fazemos escolhas. A maioria das decisões que tomamos parecem pequenas e insignificantes, mas são precisamente essas escolhas que definem quem somos. Isso exige que pensemos para além do momento.

Na KIRCHHOFF Automotive, orgulhamo-nos dos nossos fortes valores e princípios fundamentais que orientam a condução dos negócios do dia a dia. Em tudo o que fazemos, estamos empenhados em manter os mais elevados padrões de conduta ética. Esta é a nossa cultura e simplesmente a nossa forma de fazer negócios de uma forma responsável e sustentável.

O Código de Conduta da KIRCHHOFF Automotive baseia-se nos nossos valores e orienta-nos na condução dos negócios da forma correta. O Código fornece expectativas para o nosso comportamento quotidiano como colaboradores quando interagimos com os nossos colegas, clientes, fornecedores e outros parceiros comerciais. Tudo o que fazemos deve refletir os nossos valores.

Mas o Código é mais do que meras regras. É também uma questão de adotar a atitude certa e reagir quando alguém comete uma má conduta. Como tal, todos os colaboradores, bem como os nossos parceiros de negócios, são solicitados a denunciar violações da lei, dos regulamentos ou das políticas da nossa empresa. Todos nós compartilhamos a responsabilidade de proteger a integridade e a reputação da KIRCHHOFF Automotive. Juntos, devemos garantir que nosso ambiente de trabalho seja seguro e que todos se sintam bem-vindos e valorizados.

O nosso sucesso é impulsionado por todos os que aqui trabalham - colegas que fazem escolhas todos os dias. Por isso, pedimos-lhe que continue a nossa jornada conjunta para garantir que a nossa cultura de integridade nunca seja comprometida. Obrigado,

J. Wolfgang Kirchhoff



INTEGRIDAD EMPRESARIAL

Cumprimos as leis e os regulamentos internos

Na KIRCHHOFF Automotive cumprimos todas as leis e regulamentos aplicáveis às nossas operações e regulamentos corporativos que regem em mais pormenor os tópicos abrangidos por este Código. Os nossos colaboradores são obrigados a atuar de acordo com os requisitos legais, bem como com os padrões de compor-

tamento ético no desempenho das suas funções profissionais. Se as disposições do presente Código de Conduta excederem a legislação aplicável, prevalecem os requisitos mais rigorosos, desde que as nossas normas não entrem em conflito com a legislação local.

Anticorrupção

A KIRCHHOFF Automotive não tolera quaisquer formas de corrupção, suborno ou fraude. No desempenho das nossas funções, os colaboradores e aqueles que representam a nossa empresa nunca devem, direta ou indiretamente, oferecer, prometer, solicitar ou aceitar qualquer benefício ou vantagens ilegais ou impróprias que se destinem ou possam ser entendi-

das como uma tentativa de obter uma influência inadequada.

Todas as formas de corrupção são estritamente proibidas na KIRCHHOFF Automotive. Não trabalharemos com parceiros comerciais que se envolvam ou tolerem quaisquer atividades corruptas.

Ofertas e hospitalidade

Embora os atos de hospitalidade e ofertas apropriadas sejam gestos comuns de construção de boas relações comerciais, devem ser aplicados de forma legítima. A KIRCHHOFF Automotive espera que os seus colaboradores se abstenham de aceitar ou conceder hospitalidade ou ofertas

se estes forem inadequados e inaceitáveis no âmbito das transações e relações comerciais habituais ou se não estiverem em conformidade com as políticas da KIRCHHOFF Automotive ou com as políticas de uma terceira parte.

O que é que isso significa para si?

- Nunca oferecer, prometer, solicitar ou aceitar, direta ou indiretamente, qualquer coisa de valor de uma terceira parte para obter benefícios ou vantagens indevidas ou influenciar uma decisão comercial
- Assegurar que as ofertas e a hospitalidade são sempre razoáveis e adequadas às circunstâncias e atuar com a máxima transparência e em conformidade com a Política de Hospitalidade e Ofertas
- Nunca influenciar ou subornar indevidamente um funcionário público, incluindo funcionários públicos estrangeiros
- Exercer o seu bom senso nas suas decisões e ações
- Recusar-se a trabalhar com parceiros comerciais se souber ou suspeitar que estão envolvidos em ações ilegais ou inadequadas que sejam inconsistentes com o nosso Código



Conflito de interesses

Espera-se que os colaboradores da KIRCHHOFF Automotive ajam sempre no melhor interesse da empresa e não se envolvam em quaisquer relações ou atividades que possam entrar em conflito com os interesses da KIRCHHOFF Automotive ou com as suas funções e deveres na KIRCHHOFF Automotive.

Para além disso, os colaboradores devem tentar evitar quaisquer associações, incluindo relações pessoais próximas, que possam criar um conflito de interesses. Esses conflitos devem ser evitados, se possível, ou divulgados e geridos de forma adequada.

O que é que isso significa para si?

- Evitar envolver-se em atividades ou situações que criem ou pareçam criar um conflito ou uma percepção de conflito entre os seus interesses pessoais e os interesses da KIRCHHOFF Automotive
- Comunicar conflitos de interesses existentes ou potenciais, em conformidade com a política em matéria de conflitos de interesses



Combate ao branqueamento de capitais

A KIRCHHOFF Automotive esforça-se por estabelecer relações comerciais apenas com parceiros comerciais fiáveis, para os quais a conformidade ética e legal é uma questão fundamental. Por isso, verificamos diligentemente os nossos parceiros para garantir que estão envolvidos em ati-

vidades comerciais legítimas, com fundos provenientes de recursos legítimos, e tomaremos as medidas adequadas no caso de ser detetado qualquer curso impróprio de negócios.

O que é que isso significa para si?

- Efetuar as devidas diligências para compreender a atividade e os antecedentes dos parceiros comerciais, as condições das transações e reagir a quaisquer sinais de branqueamento de capitais sem demora injustificada
- Comunicar quaisquer transações suspeitas e cumprir os requisitos adicionais estabelecidos na Política de Combate ao Branqueamento de Capitais e ao Financiamento do Terrorismo aplicáveis às suas funções



Sanções comerciais e controlos das exportações

A KIRCHHOFF Automotive observa todos os controlos de exportação e sanções comerciais relevantes no decurso da sua atividade e, por conseguinte, implementou as medidas adequadas para garantir

o cumprimento de todas as leis e regulamentos internacionais aplicáveis relacionados com controlos e sanções de exportação/importação.

Concorrência leal / livre concorrência

A KIRCHHOFF Automotive está empenhada nos princípios da economia de mercado livre e da concorrência leal. Não aceitamos qualquer forma de distorção injusta da concorrência, incluindo preços colusivos, partilha de mercado e manipulação

de propostas, bem como outras práticas com intenção ou efeito anti-concorrencial. Concorremos sempre de forma justa e não tomamos qualquer medida para impedir indevidamente a concorrência.

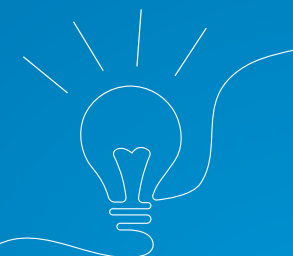
Aprovisionamento responsável de matérias-primas e minerais

A KIRCHHOFF Automotive exerce a devida diligência no que diz respeito ao fornecimento e à extração de matérias-primas e minerais, incluindo minerais de conflito. A aquisição e utilização de matérias-primas e minerais que tenham sido obtidos ilegal-

mente ou através de meios não éticos é estritamente proibida. Isto também se refere ao fornecimento de matérias-primas e minerais que violem as regras de proteção ambiental, gestão química e direitos humanos.

O que é que isso significa para si?

- Realizar ou apoiar o processo de diligência devida com os parceiros comerciais para garantir que lidamos com parceiros comerciais fiáveis e dignos de confiança que aderem aos mais elevados padrões éticos
- Defender normas de concorrência leal e cumprir todas as leis e regulamentos de livre concorrência aplicáveis relacionados com o seu trabalho diário
- Não discutir ou trocar informações comerciais confidenciais ou sensíveis com os concorrentes nem tomar quaisquer medidas para restringir a concorrência
- Conhecer e respeitar as restrições comerciais e sancionatórias que se aplicam à nossa atividade
- Não se envolver em qualquer transação com países, empresas, organizações ou indivíduos sancionados
- Investigar os requisitos de licença de exportação ou outra autorização necessária antes de exportar um produto ou partilhar informações técnicas através das fronteiras nacionais



Proteção de informações confidenciais

Os colaboradores da KIRCHHOFF Automotive com acesso a propriedade intelectual, dados ou outras informações confidenciais ou não públicas relacionadas com a KIRCHHOFF Automotive, os nossos colaboradores, parceiros comerciais ou outros terceiros devem respeitar e proteger toda essa propriedade intelectual, informações e dados, independentemente da sua forma.

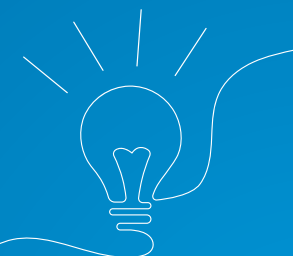
Tomamos todas as medidas razoáveis para evitar que informações confidenciais e outros dados sejam divulgados a qualquer colaborador ou terceiro não autorizado a ter acesso a essas informações no decurso do seu trabalho ou cooperação com a KIRCHHOFF Automotive.

A nossa segurança da informação é, além disso, assegurada pelo cumprimento dos requisitos sujeitos à certificação TISAX.

Os nossos colaboradores e fornecedores são obrigados a comunicar imediatamente se tiverem conhecimento da perda, roubo, destruição ou divulgação não autorizada de qualquer propriedade intelectual, dados ou outras informações confidenciais da KIRCHHOFF Automotive.

O que é que isso significa para si?

- Certifique-se de que está autorizado e tem um objetivo comercial adequado antes de aceder, utilizar ou armazenar informações ou dados confidenciais ou não públicos
- Não partilhar quaisquer informações ou dados confidenciais ou não públicos com quem não tenha o direito de os conhecer
- Proteger todas as informações confidenciais ou não públicas, dados e propriedade intelectual da KIRCHHOFF Automotive, nossos colaboradores, parceiros comerciais ou outros terceiros contra perda, roubo ou destruição. Isso também inclui a proteção de seus dispositivos móveis, como celulares, laptops e tablets
- Nunca publique informações confidenciais da empresa nas redes sociais, não as discuta em locais públicos nem deixe material confidencial sem vigilância, mesmo no seu local de trabalho
- Tenha cuidado ao abrir anexos ou ligações em mensagens de correio eletrónico ou de uma fonte que não reconheça
- Comunicar prontamente a divulgação, perda, roubo ou destruição de propriedade intelectual ou de informações confidenciais da KIRCHHOFF Automotive ou de terceiros
- Não adquirir nem introduzir peças e materiais contrafeitos na nossa cadeia de valor
- Não se esqueça de que é obrigado a proteger as informações confidenciais mesmo depois de sair da empresa
- No caso de desenvolver ou utilizar sistemas de inteligência artificial, garantir a segurança dos dados e proteger a sua privacidade



Proteção de dados e privacidade

A KIRCHHOFF Automotive garante que os dados pessoais dos nossos colaboradores, parceiros comerciais e outros indivíduos são registados, processados e utilizados de acordo com o Regulamento Geral Europeu de Proteção de Dados (RGPD) e as leis de proteção de dados dos respetivos países.

Por conseguinte, os dados pessoais só são processados ou utilizados se tal for legalmente permitido ou se a pessoa em causa tiver dado o seu consentimento.

Comprometemo-nos com os princípios de utilização livre de dados pessoais para fins específicos e transparência no processamento de dados.

Asseguramos que apenas as pessoas que necessitam de aceder aos dados pessoais para desempenharem as suas responsabilidades profissionais têm acesso a esses dados e tomamos as medidas técnicas e organizacionais adequadas para os proteger.

O que é que isso significa para si?

- Proteger e tratar sempre os dados pessoais de forma estritamente confidencial
- Utilizar os dados pessoais apenas para os fins para que foram recolhidos
- Conceder o acesso às pessoas que dele necessitam numa base estritamente de necessidade de conhecimento



Relatórios financeiros e não financeiros

Na KIRCHHOFF Automotive, as informações comerciais são registadas e comunicadas de forma completa e precisa. Isto significa que os nossos registos e relatórios financeiros e não financeiros refletem fielmente a situação real do nosso negócio. Os colaboradores que, no exercício das suas funções, registam ou apresentam dados comerciais, devem garantir que esta informação é sempre exata e justa.

Responsabilidade empresarial

A KIRCHHOFF Automotive compromete-se a tomar as medidas necessárias ou a cooperar com terceiros para remediar a situação no caso de atividades comerciais que possam contribuir ou causar impactos adversos na sociedade ou no ambiente.

O que é que isso significa para si?

- Assegurar que todos os relatórios e registos são completos e exatos. Nunca criar registos falsos ou enganosos
- Nunca destruir ou alterar quaisquer informações ou dados que devam ser mantidos para fins legais ou contratuais, ou que sejam necessários para quaisquer auditorias ou investigações posteriores



A smiling woman with braided hair, wearing a blue t-shirt and yellow work gloves, is operating a forklift in a warehouse. The background is filled with blue and green storage racks. The text "DIREITOS HUMANOS E CONDIÇÕES DE TRABALHO" is overlaid in large white letters on the left side of the image.

DIREITOS HUMANOS E CONDIÇÕES DE TRABALHO

Respeito pelos direitos humanos e laborais

A KIRCHHOFF Automotive está empenhada em respeitar os direitos humanos reconhecidos internacionalmente. Cumprimos as leis e acordos aplicáveis sobre as condições de emprego, incluindo horas de trabalho e de descanso, remuneração e benefícios.

A KIRCHHOFF Automotive não tolera quaisquer formas de escravidão moderna, incluindo tráfico de seres humanos ou trabalho forçado, obrigatório ou escravo no nosso local de trabalho e na nossa cadeia de fornecimento. Proibimos a utilização de trabalho infantil e respeitamos o direito das crianças ao desenvolvimento pessoal e à educação, bem como as leis aplicáveis relativas aos jovens trabalhadores. Os nossos colaboradores devem estar acima da idade legal nacional de escolaridade obrigatória e da idade mínima legal de trabalho, mas nunca abaixo dos 15 anos.

A KIRCHHOFF Automotive respeita o direito dos colaboradores à liberdade de associação, o direito de representação e a negociação coletiva.

Espera-se que os colaboradores respeitem e promovam os direitos humanos e exige-se o mesmo nível de respeito dos nossos parceiros comerciais.

Os nossos compromissos em matéria de direitos humanos e condições de trabalho estão expressos na Política de Direitos Humanos e na correspondente Declaração de Política de Direitos Humanos.

São proibidas todas as formas de retaliação contra as partes interessadas.

O que é que isso significa para si?

- O utilizador tem o direito de ser tratado com respeito e dignidade. Em contrapartida, deve respeitar os direitos humanos, a privacidade e a dignidade de todas as nossas partes interessadas, em conformidade com os nossos compromissos em matéria de direitos humanos
- Nunca empregar ninguém com menos de 15 anos, mesmo que tal seja permitido pela legislação local
- Não utilizar ou apoiar o trabalho forçado ou a escravidão moderna sob qualquer forma
- O colaborador é livre de procurar orientação e apoio em todas as questões relacionadas com o emprego
- Junto de organismos reconhecidos de representação dos colaboradores
- Enquanto liderança, não interferir nas decisões dos colaboradores relacionadas com a sua representação ou participação nos órgãos de representação dos colaboradores
- Tem o direito de receber informações adequadas sobre as suas condições de emprego
- Comunicar uma preocupação se tiver conhecimento de quaisquer violações das condições de trabalho na KIRCHHOFF Automotive ou na nossa cadeia de fornecimento



Diversidade e equidade

A KIRCHHOFF Automotive valoriza e promove uma cultura de diversidade, equidade e inclusão onde somos abertos e justos, demonstrando confiança e respeito uns pelos outros. A diversidade entre os nossos colaboradores fortalece a nossa criatividade, impulsiona a inovação e enriquece as organizações, enquanto a inclusão incentiva os indivíduos a partilharem os seus pontos de vista, perspetivas e opiniões únicas que são valorizadas. Ser diversificado e inclusivo permite-nos oferecer a melhor solução.

Respeitamos todos os indivíduos e promovemos uma comunicação aberta, direta e

respeitosa. A KIRCHHOFF Automotive não tolera quaisquer atos de discriminação, assédio, intimidação ou comportamentos desrespeitosos. Proporcionamos tratamento e oportunidades iguais a todos, independentemente da sua raça, idade, sexo, identidade de género, etnia ou nacionalidade, origem social, deficiência, orientação sexual, gravidez, estado civil, religião ou ideologia de crença, opiniões políticas ou afiliação, associação sindical, estatuto de veterano, informação genética ou quaisquer outras características protegidas por lei.

O que é que isso significa para si?

- Promover e contribuir para um ambiente de trabalho positivo em que todos se sintam apreciados, respeitados e valorizados
- Promover o trabalho em equipa e incentivar novas ideias e opiniões dos outros
- Não participe nem tolere qualquer forma de assédio, intimidação ou discriminação e fale e reaja se se deparar com uma situação deste tipo no local de trabalho



Segurança no trabalho e proteção da saúde

A gestão da saúde e segurança no trabalho é uma prioridade fundamental na KIRCHHOFF Automotive. Acreditamos que todos os colaboradores vão para casa da mesma forma que vieram trabalhar.

Todos os colaboradores são responsáveis por trabalhar em segurança, cumprindo os requisitos legais e as normas da empresa enquanto trabalham ou realizam atividades relacionadas com o negócio. Estes mesmos requisitos e expectativas aplicam-se aos visitantes e contratantes quando se encontram nas nossas instalações.

A KIRCHHOFF Automotive proporciona um ambiente de trabalho seguro, formação e instruções de trabalho seguras para que os colaboradores possam trabalhar em segurança. O equipamento de proteção pessoal também é fornecido e é obrigatório para determinados perigos que não podem ser totalmente eliminados.

Reconhecemos que as condições de trabalho podem mudar e incentivamos os colaboradores a identificar e comunicar riscos de saúde e segurança. Todos os colaboradores têm o direito de recusar trabalho que acreditem pôr em risco a sua saúde e segurança.

Cada uma das nossas instalações de produção funciona de acordo com o sistema de gestão de saúde e segurança ISO 45001.

O que é que isso significa para si?

- Trabalhar com segurança e seguir as regras/instruções de segurança
- Conheça os perigos associados ao seu trabalho e os controlos/ações a utilizar para proteger a sua segurança. Se não tiver a certeza, pergunte à sua liderança
- Se vir um perigo, DIGA alguma coisa e FAÇA alguma coisa para evitar um ferimento ou incidente. Isto pode incluir a comunicação do perigo ou incidente à sua liderança, à Equipa de Saúde e Segurança ou a alguém com autoridade no local
- Se tem uma ideia para melhorar a saúde e a segurança, comunique-a
- Comunicar imediatamente à sua liderança quaisquer lesões/doenças profissionais



RESPONSA- BILIDADE AMBIENTAL

Cumprimos todos os requisitos legais e regulamentares ambientais relevantes

A KIRCHHOFF Automotive está empenhada em conduzir atividades empresariais responsáveis e ambientalmente sustentáveis, baseadas na prevenção da poluição e na proteção e respeito pelos ecossistemas e recursos naturais. As nossas ações visam a proteção do ambiente e são concebidas para minimizar o nosso impacto ambiental global ao longo da cadeia de valor.

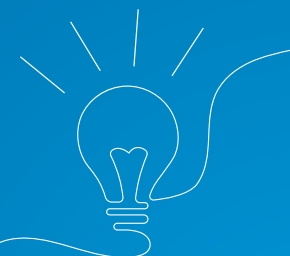
Trabalhamos ativamente para melhorar o desempenho ambiental das nossas atividades comerciais, produtos e serviços durante todo o seu ciclo de vida, desenvolvendo e implementando soluções técnicas inovadoras que minimizem os impactos ambientais e maximizem a segurança das nossas operações.

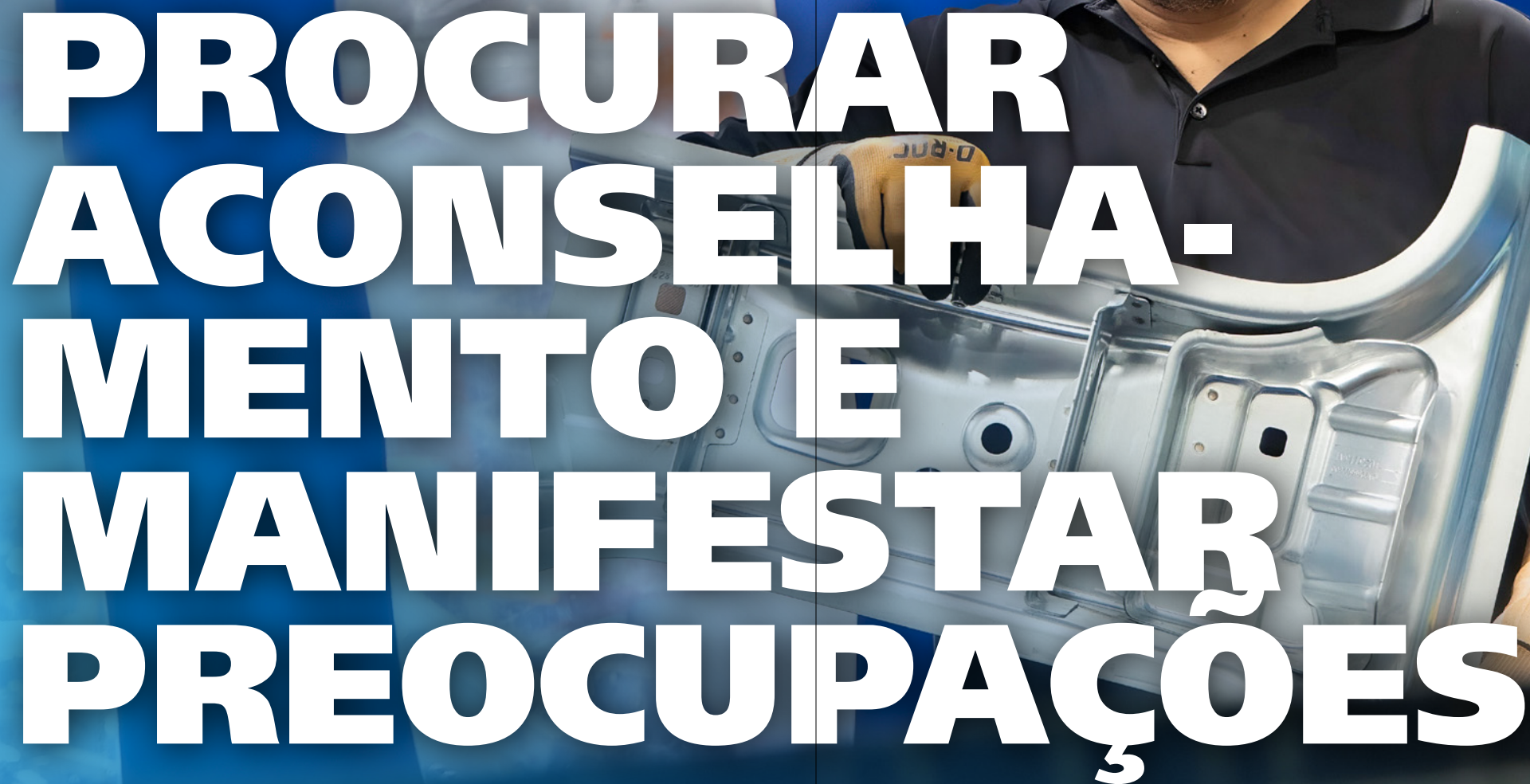
Todas as nossas unidades de produção seguem um sistema de gestão ambiental certificado de acordo com a norma internacional ISO 14001.

A KIRCHHOFF Automotive está empenhada em implementar um sistema de gestão de energia em todas as fábricas, em conformidade com a norma ISO 50001, como parte dos nossos esforços contínuos para melhorar a eficiência energética e reduzir o impacto ambiental nas nossas operações.

O que é que isso significa para si?

- Compreender os riscos e impactos ambientais associados ao seu trabalho diário e procurar ativamente oportunidades para os reduzir
- Demonstrar um cuidado responsável pelo ambiente, nomeadamente através do cumprimento das leis e regulamentos de proteção ambiental e de gestão de energia, bem como dos requisitos da empresa aplicáveis ao seu trabalho
- Minimizar a utilização de recursos, as emissões e os resíduos
- Melhorar continuamente o desempenho ambiental das operações na sua área de responsabilidade





**PROCURAR
ACONSELHA-
MENTO E
MANIFESTAR
PREOCUPAÇÕES**

Falamos se tivermos conhecimento ou suspeitarmos de uma infração

Na KIRCHHOFF Automotive, promovemos uma cultura de diálogo que permite que todos os colaboradores e terceiros façam perguntas e denunciem má conduta sem medo de retaliação. Os nossos colaboradores e outras partes interessadas são incentivados a levantar preocupações caso tomem conhecimento de qualquer violação conhecida ou suspeita de nosso Código, regulamentos corporativos ou leis ou regulamentos aplicáveis.

Se necessitar de aconselhamento sobre este Código de Conduta ou se quiser levantar questões, contacte, em primeira

instância, a sua liderança, os RH locais ou o Delegado de Conformidade local.

Em alternativa, pode contactar o nosso

Responsável pela Conformidade em compliance@kirchhoff-automotive.com

ou o **Provedor de Ética Empresarial** externo independente em hinweis@park-wstr.de ou telefonar para +49 231 9580 6850.

Protegemos a identidade

A KIRCHHOFF Automotive toma as medidas adequadas para proteger, na medida do possível, a identidade dos denunciantes e das pessoas afetadas por uma investigação.

As preocupações podem ser comunicadas anonimamente ao Provedor de Ética Empresarial. No entanto, a KIRCHHOFF Automotive incentiva os denunciantes a identificarem-se, de modo a criar a melhor base possível para uma investigação eficiente.

Integridade dos nossos inquéritos

As suspeitas ou violações conhecidas do Código são sempre investigadas pela equipa de conformidade independente e especializada, que deve seguir os procedimentos corporativos para proteger a integridade da investigação.

O que é que isso significa para si?

- Procurar aconselhamento se tiver dúvidas sobre a conduta profissional adequada, utilizando canais de comunicação específicos, e abster-se de tomar medidas até obter aconselhamento relevante
- Está protegido contra qualquer retaliação por ter feito uma denúncia de boa-fé
- Comunicar, o mais cedo possível, qualquer violação conhecida ou suspeita do nosso Código, dos regulamentos da empresa ou das leis ou regulamen-



O NOSSO CÓDIGO DE CONDUTA

Seguido por todos

Impulsionado pela Liderança

J. WOLFGANG KIRCHHOFF
CHIEF EXECUTIVE OFFICER

HAGEN RECK
CHIEF FINANCIAL OFFICER

DR. JOCHEN LUFT
CHIEF OPERATING OFFICER

DR. THORSTEN GAITZSCH
CHIEF TECHNOLOGY OFFICER





KIRCHHOFF Automotive SE
Stefanstraße 2
58638 Iserlohn

compliance@kirchhoff-automotive.com
www.kirchhoff-automotive.com