

Kodeks Postępowania

**WE.
MOVE.
FUTURE.**

Spis treści

Wstęp	04
Uczciwość w Biznesie	06
Prawa Człowieka i Godne Warunki Pracy	18
Odpowiedzialność za Środowisko	24
Zasięganie Porad i Zgłaszanie Nieprawidłowości	28



WSTĘP

J. WOLFGANG KIRCHHOFF
CHAIRMAN AND CEO
KIRCHHOFF AUTOMOTIVE

Koleżanki i Koledzy!

Każdego dnia, w KIRCHHOFF Automotive i w życiu prywatnym, dokonujemy wyborów. Większość z nich wydaje się mało znacząca i nieistotna, ale to właśnie te decyzje definiują kim jesteśmy. Wymaga to od nas przemyśleń, które wykraczają poza chwilę obecną.

W KIRCHHOFF Automotive jesteśmy dumni z naszych silnych wartości i praktyk etycznych, którymi kierujemy się w codziennej działalności. We wszystkim co robimy, jesteśmy zobowiązani do przestrzegania najwyższych standardów etycznego postępowania. Taka jest nasza kultura i nasz sposób prowadzenia biznesu, w sposób odpowiedzialny i zrównoważony.

Kodeks Postępowania KIRCHHOFF Automotive opiera się na naszych wartościach i wskazuje nam jak prowadzić działalność we właściwy sposób. Kodeks zawiera oczekiwania odnoszące się do naszego zachowania, jako pracowników, w kontaktach ze współpracownikami, klientami, dostawcami i innymi partnerami biznesowymi. Wszystko co robimy, powinno odzwierciedlać nasze wartości.

Kodeks to jednak nie tylko zasady. Jest to również kwestia przyjęcia właściwej postawy i reagowania, gdy ktoś angażuje się w niewłaściwe postępowanie. W związku z tym pracownicy, a także nasi partnerzy biznesowi, są proszeni o zgłaszanie naruszeń prawa, regulacji lub naszych firmowych procedur. Wszyscy ponosimy odpowiedzialność za uczciwe postępowanie i ochronę reputacji KIRCHHOFF Automotive. Razem musimy zadbać o to, aby nasze środowisko pracy było bezpieczne, a każdy czuł się mile widziany i doceniany. Nasz sukces zależy od każdej osoby, która tu pracuje – koleżanek i kolegów, którzy codziennie dokonują wyborów. Dlatego zwracam się do Was z prośbą o kontynuowanie naszej wspólnej drogi, aby zapewnić, że nasza kultura uczciwości pozostanie nienaruszona.

Z poważaniem,
J. Wolfgang Kirchhoff



UCZCIWOŚĆ W BIZNESIE

Przestrzegamy prawa i regulacji wewnętrznych

W KIRCHHOFF Automotive przestrzegamy prawa i wszystkich regulacji mających zastosowanie do naszej działalności, a także przepisów korporacyjnych, które regulują tematy objęte niniejszym Kodeksem w sposób bardziej szczegółowy. Nasi pracownicy są zobowiązani do postępowania zgodnie z wymaganiami prawnymi,

a także standardami etycznego zachowania podczas wykonywania obowiązków zawodowych. Jeśli zasady niniejszego Kodeksu Postępowania wykraczają poza obowiązujące przepisy prawa, mają one pierwszeństwo jako surowsze wymagania, o ile nasze zasady nie kolidują z lokalnymi przepisami prawa.

Przeciwdziałanie korupcji

KIRCHHOFF Automotive nie toleruje żadnych form korupcji, przekupstwa ani oszustwa. Podczas wykonywania swoich obowiązków służbowych pracownicy i osoby reprezentujące naszą firmę nigdy nie mogą bezpośrednio lub pośrednio angażować się w oferowanie, obiecywanie, żądanie lub przyjmowanie jakichkolwiek nielegalnych lub niewłaściwych korzyści

lub przywilejów, które mają na celu lub mogą być postrzegane jako próba uzyskania niewłaściwego wpływu.

Wszelkie formy korupcji są surowo zabronione w KIRCHHOFF Automotive. Nie będziemy współpracować z partnerami biznesowymi, którzy angażują się lub tolerują jakiegokolwiek działania korupcyjne.

Upominki i gesty gościnności

Chociaż odpowiednie akty gościnności i upominki są powszechnymi gestami budowania dobrych relacji biznesowych, muszą być one stosowane zgodnie z prawem. KIRCHHOFF Automotive oczekuje od swoich pracowników powstrzymywania się od przyjmowania lub okazywania/

wręczania gestów gościnności lub upominków, jeśli są one nieodpowiednie i niedopuszczalne w ramach zwykłych transakcji i relacji biznesowych lub są niezgodne z politykami KIRCHHOFF Automotive czy strony trzeciej.

Co to oznacza dla Ciebie?

- Nigdy nie dawaj, nie obiecuj, nie domagaj się ani nie przyjmuj, bezpośrednio lub pośrednio, niczego wartościowego na rzecz, lub od strony trzeciej w celu uzyskania niewłaściwych korzyści lub przewagi, bądź w celu wpłynięcia na decyzję biznesową
- Nigdy nie wpływaj w niewłaściwy sposób na funkcjonariuszy publicznych, w tym zagranicznych, ani nie stosuj wobec nich przekupstwa
- W swoich decyzjach i działaniach kieruj się „zdrowym rozsądkiem”
- Odmawiaj współpracy z partnerami biznesowymi, jeśli wiesz lub podejrzewasz, że są oni zaangażowani w nielegalne lub niewłaściwe działania, niezgodne z naszym Kodeksem
- Upewnij się, że upominki i gesty gościnności są zawsze uzasadnione i odpowiednie w danych okolicznościach, działaj z zachowaniem maksymalnej przejrzystości i w zgodności z Polityką Gościnności i Upominków



Konflikt interesów

Od pracowników KIRCHHOFF Automotive oczekuje się, że zawsze będą działać w najlepszym interesie firmy i nie będą angażować się w żadne relacje lub działania, które mogą kolidować z interesami KIRCHHOFF Automotive czy też ich rolami i obowiązkami w KIRCHHOFF Automotive.

Ponadto, pracownicy powinni starać się unikać wszelkich powiązań, w tym bliższych relacji osobistych, które mogą powodować konflikt interesów. Należy unikać takich konfliktów jeśli to możliwe, lub ujawniać je, aby zostały odpowiednio zarządzane.

Co to oznacza dla Ciebie?

- Unikaj angażowania się w działania lub sytuacje, które tworzą lub wydają się tworzyć konflikt interesów lub mogą być odebrane jako konflikt pomiędzy Twoimi osobistymi interesami, a interesami KIRCHHOFF Automotive
- Zgłaszaj istniejące lub potencjalne konflikty interesów zgodnie z Polityką Konfliktu Interesów



Przeciwdziałanie praniu pieniędzy

KIRCHHOFF Automotive dąży do budowania relacji biznesowych wyłącznie z wiarygodnymi partnerami biznesowymi, dla których przestrzeganie zasad etycznych i regulacji prawnych jest kwestią fundamentalną. Dlatego też starannie weryfikujemy naszych partnerów, aby upewnić

się, że są oni zaangażowani w zgodne z prawem działania biznesowe, z funduszami pochodzącymi z legalnych źródeł, i podejmiemy odpowiednie działania w przypadku zidentyfikowania jakiegokolwiek niewłaściwej działalności biznesowej.

Co to oznacza dla Ciebie?

- Przeprowadź odpowiednią ocenę due diligence, aby zrozumieć działalność i pochodzenie partnerów biznesowych, warunki transakcji oraz niezwłocznie reaguj na wszelkie oznaki prania pieniędzy
- Zgłaszaj wszelkie podejrzone transakcje i przestrzegaj dodatkowych wymagań określonych w Polityce przeciwdziałania praniu pieniędzy i finansowaniu terroryzmu, które mają zastosowanie do Twojej pracy



Sankcje handlowe i kontrola eksportu

W ramach prowadzonej działalności KIRCHHOFF Automotive przestrzega wszystkich mających zastosowanie kontroli eksportu i sankcji handlowych, dlatego też wdrożyliśmy odpowiednie środki

w celu zapewnienia zgodności ze wszystkimi obowiązującymi międzynarodowymi przepisami i regulacjami dotyczącymi kontroli eksportu/importu oraz sankcji.

Uczciwa konkurencja / działania antymonopolowe

KIRCHHOFF Automotive przestrzega zasad gospodarki wolnorynkowej i uczciwej konkurencji. Nie akceptujemy żadnych form nieuczciwego zaburzania konkurencji, w tym zmów cenowych, podziałów rynku i zmów przetargowych, a także

żadnych innych praktyk zmierzających do ograniczania konkurencji lub mających taki skutek. Zawsze konkurujemy uczciwie i nie podejmujemy żadnych działań mających na celu niewłaściwe utrudnianie konkurencji.

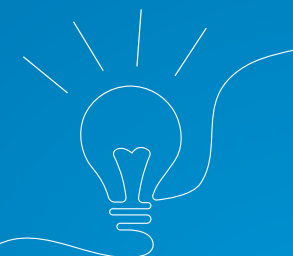
Odpowiedzialne pozyskiwanie surowców i minerałów

KIRCHHOFF Automotive dokłada należytej staranności w odniesieniu do pozyskiwania i wydobywania surowców i minerałów, w tym minerałów z regionów ogarniętych konfliktami. Nabywanie i wykorzystywanie surowców i minerałów, które zostały

pozyskane w sposób nielegalny lub nieetyczny jest surowo zabronione. Odnosi się to również do pozyskiwania surowców i minerałów, które narusza zasady ochrony środowiska, zarządzania chemikaliami i prawa człowieka.

Co to oznacza dla Ciebie?

- Podejmuj lub wspieraj proces oceny due diligence partnerów biznesowych, aby upewnić się, że współpracujemy z solidnymi i godnymi zaufania partnerami biznesowymi, którzy przestrzegają najwyższych standardów etycznych
- Przestrzegaj standardów uczciwej konkurencji i wszystkich obowiązujących regulacji i przepisów prawa antymonopolowego/dotyczącego konkurencji, które odnoszą się do Twojej codziennej pracy
- Poznaj i przestrzegaj ograniczeń handlowych i sankcji mających zastosowanie do naszej działalności
- Nie omawiaj ani nie wymieniaj poufnych lub wrażliwych informacji handlowych z konkurentami, ani nie dokonuj żadnych ustaleń zmierzających do ograniczenia konkurencji
- Nie angażuj się w żadne transakcje z krajami, firmami, organizacjami lub osobami objętymi sankcjami
- Zbadaj wymagania licencji eksportowej lub innych wymaganych zezwoleń przed eksportem produktu lub udostępnieniem informacji technicznych poza granicami kraju



Ochrona informacji poufnych

Pracownicy KIRCHHOFF Automotive mający dostęp do własności intelektualnej, danych lub innych poufnych lub niepublicznych informacji dotyczących KIRCHHOFF Automotive, naszych pracowników, partnerów biznesowych lub pozostałych stron trzecich muszą respektować i zabezpieczać tę własność intelektualną, informacje i dane niezależnie od ich formy.

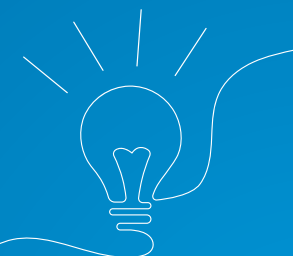
Podejmujemy wszelkie uzasadnione środki, aby zapobiec ujawnieniu informacji poufnych i innych danych jakimkolwiek nieupoważnionemu pracownikowi lub stronie trzeciej w ramach ich pracy lub współpracy z KIRCHHOFF Automotive.

Bezpieczeństwo informacji jest ponadto zapewniane poprzez zgodność z wymaganiami podlegającymi certyfikacji TISAX.

Nasi pracownicy i dostawcy są zobowiązani do niezwłocznego dokonania zgłoszenia, gdy dowiedzą się o utracie, kradzieży, zniszczeniu lub nieuprawnionym ujawnieniu jakiegokolwiek własności intelektualnej, danych lub innych poufnych informacji KIRCHHOFF Automotive.

Co to oznacza dla Ciebie?

- Upewnij się, że jesteś upoważniony i masz odpowiedni cel biznesowy, zanim uzyskasz dostęp do poufnych lub niepublicznych informacji lub danych, skorzystasz z nich lub będziesz je przechowywać
- Nie udostępniaj żadnych poufnych lub niepublicznych informacji ani danych nikomu, kto nie ma prawa ich poznać
- Chronić wszystkich poufnych lub niepublicznych informacji, danych i własności intelektualnej KIRCHHOFF Automotive, naszych pracowników, partnerów biznesowych lub pozostałych stron trzecich przed utratą, kradzieżą lub zniszczeniem. Obejmuje to również zabezpieczanie Twoich urządzeń mobilnych, takich jak telefony komórkowe, laptopy i tablety
- Nigdy nie publikuj poufnych informacji firmowych w mediach społecznościowych, nie omawiaj ich w miejscach publicznych, ani nie pozostawiaj poufnych materiałów bez nadzoru, nawet w Twoim miejscu pracy
- Zachowaj ostrożność podczas otwierania załączników lub linków w wiadomościach e-mail lub pochodzących ze źródła, którego nie rozpoznajesz
- Niezwłocznie zgłaszaj ujawnienie, utratę, kradzież lub zniszczenie własności intelektualnej lub informacji poufnych KIRCHHOFF Automotive lub jakiegokolwiek strony trzeciej
- Nie nabywaj i nie wprowadzaj podrobionych części i materiałów do naszego łańcucha wartości
- Pamiętaj, że masz obowiązek chronić poufnych informacji nawet po opuszczeniu firmy
- W przypadku opracowywania lub korzystania z systemów sztucznej inteligencji zapewnij bezpieczeństwo danym i chroń ich prywatność



Ochrona danych i prywatność

KIRCHHOFF Automotive zapewnia, że dane osobowe naszych pracowników, partnerów biznesowych i pozostałych osób są pozyskiwane, przetwarzane i wykorzystywane zgodnie z europejskim Ogólnym Rozporządzeniem o Ochronie Danych (RODO) oraz właściwymi przepisami o ochronie danych obowiązującymi w poszczególnych krajach.

Dane osobowe są zatem przetwarzane lub wykorzystywane tylko wtedy, gdy jest to prawnie dozwolone lub gdy osoba, której dane dotyczą, wyraziła na to zgodę.

Jesteśmy zobowiązani do przestrzegania zasad ograniczonego wykorzystywania danych osobowych do określonych celów i przejrzystości przetwarzania danych.

Zapewniamy, że tylko osoby, które potrzebują dostępu do danych osobowych w celu wykonywania swoich obowiązków zawodowych, mają dostęp do takich danych, a także podejmujemy odpowiednie środki techniczne oraz organizacyjne, aby zapewnić ich ochronę.

Co to oznacza dla Ciebie?

- Zawsze chroń dane osobowe i traktuj je jako ściśle poufne
- Wykorzystuj dane osobowe wyłącznie do celów, w jakich zostały zebrane
- Udzielaj dostępu wyłącznie osobom, które go potrzebują, na zasadzie ścisłej potrzeby „need-to-know”



Sprawozdawczość finansowa i niefinansowa

W KIRCHHOFF Automotive informacje biznesowe są kompletne i dokładnie rejestrowane oraz raportowane. Oznacza to, że nasze rejestry oraz sprawozdawczość finansowa i niefinansowa wiernie odzwierciedlają rzeczywisty stan naszego biznesu. Pracownicy, którzy w ramach swoich obowiązków rejestrują lub przekazują dane dotyczące biznesu, muszą zapewnić, że informacje te są zawsze dokładne i rzetelne.

Odpowiedzialność biznesowa

KIRCHHOFF Automotive jest zobowiązany do podejmowania niezbędnych działań lub współpracy ze stronami trzecimi w celu zapewnienia środków zaradczych w przypadku podjęcia działań biznesowych, które mogą przyczynić się lub spowodować niekorzystny wpływ na społeczeństwo lub środowisko.

Co to oznacza dla Ciebie?

- Upewnij się, że wszystkie raporty i rejestry są kompletne i dokładne. Nigdy nie twórz fałszywych lub wprowadzających w błąd wpisów
- Nigdy nie niszc ani nie zmieniaj żadnych informacji lub danych, które muszą być przechowywane do celów prawnych lub umownych, lub które są potrzebne w audytach lub postępowaniach wyjaśniających



A woman with braided hair, wearing a blue t-shirt and yellow work gloves, is smiling while operating a black pallet jack in a warehouse setting. The background is filled with industrial equipment and storage racks.

PRAWA CZŁOWIEKA I GODNE WARUNKI PRACY

Poszanowanie praw człowieka i praw pracowniczych

KIRCHHOFF Automotive jest zobowiązany do respektowania praw człowieka uznawanych na arenie międzynarodowej. Przestrzegamy obowiązujących przepisów prawa i umów dotyczących warunków zatrudnienia, w tym godzin pracy i odpoczynku, wynagrodzenia i dodatkowych świadczeń.

KIRCHHOFF Automotive nie toleruje żadnych form współczesnego niewolnictwa, w tym handlu ludźmi, pracy przymusowej, obowiązkowej lub niewolniczej w naszym miejscu pracy i naszym łańcuchu dostaw. Zabramy wykorzystywania pracy dzieci, ponieważ szanujemy ich prawa do rozwoju osobistego i edukacji oraz przestrzegamy obowiązujących przepisów dotyczących młodocianych pracowników. Nasi pracownicy muszą spełniać ustawowe wymagania dotyczące wieku obowiązku szkolnego oraz minimalnego wieku do podjęcia pracy, ale nigdy nie zatrudniamy osób poniżej 15 roku życia.

KIRCHHOFF Automotive respektuje prawo pracowników do wolności zrzeszania się, prawo do reprezentacji i umów zbiorowych.

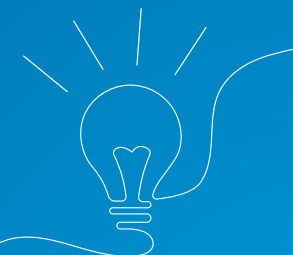
Oczekuje się, że pracownicy będą szanować i promować prawa człowieka i wymagać takiego samego poziomu ich poszanowania od naszych partnerów biznesowych.

Nasze zobowiązania dotyczące praw człowieka i warunków pracy są wyrażone w Polityce w Zakresie Praw Człowieka i powiązanej z nią Deklaracją.

Wszelkie formy działań odwetowych na interesariuszach są zabronione.

Co to oznacza dla Ciebie?

- Masz prawo bycia traktowanym z szacunkiem i godnością. W zamian powinieneś szanować prawa człowieka, prywatność i godność wszystkich naszych interesariuszy zgodnie z naszymi zobowiązaniami w zakresie praw człowieka
- Nigdy nie zatrudniam osób poniżej 15 roku życia, nawet jeśli jest to dozwolone przez lokalne prawo
- Nie korzystaj ani nie wspieraj pracy przymusowej lub współczesnego niewolnictwa w jakiegokolwiek formie
- Możesz swobodnie korzystać ze wskazówek i wsparcia we wszystkich sprawach związanych z zatrudnieniem od uznanych organów reprezentujących pracowników
- Jako kierownik nie ingeruj w decyzje pracowników związane z ich reprezentacją lub członkostwem w organach reprezentujących pracowników
- Masz prawo do otrzymywania właściwych informacji dotyczących warunków zatrudnienia
- Zgłaszaj nieprawidłowości, jeśli dowiesz się o jakichkolwiek naruszeniach warunków pracy w KIRCHHOFF Automotive lub w naszym łańcuchu dostaw



Różnorodność i równość

KIRCHHOFF Automotive docenia i promuje kulturę różnorodności, równości i integracji, w której jesteśmy otwarci i uczciwi, okazując sobie wzajemne zaufanie i szacunek. Różnorodność wśród naszych pracowników wzmacnia naszą kreatywność, napędza innowacje i wzbogaca organizację, podczas gdy integracja zachęca pracowników do dzielenia się swoimi unikalnymi i cenionymi poglądami, perspektywami i opiniami. Różnorodność i integracja umożliwiają nam dostarczanie najlepszych rozwiązań.

Szanujemy wszystkie osoby i wspieramy otwartą, bezpośrednią i pełną szacunku

komunikację. KIRCHHOFF Automotive nie toleruje żadnych aktów dyskryminacji, nękania, zastraszania ani obraźliwego traktowania. Zapewniamy równe traktowanie i możliwości każdemu, bez względu na rasę, wiek, płeć, tożsamość płciową, pochodzenie etniczne lub narodowe, pochodzenie społeczne, niepełnosprawność, orientację seksualną, ciążę, stan cywilny, religię lub ideologię, poglądy lub przynależność polityczną, przynależność do związków, status weterana, informacje genetyczne lub inne cechy chronione prawem.

Co to oznacza dla Ciebie?

- Promuj i przyczyniaj się do tworzenia pozytywnego środowiska pracy, w którym wszyscy czują się doceniani, szanowani i wartościowi
- Promuj pracę zespołową i zachęcaj innych do dzielenia się nowymi pomysłami i opiniami
- Nie bierz udziału w, ani nie toleruj żadnych form nękania, zastraszania lub dyskryminacji, a jeśli doświadczysz ich w miejscu pracy, powiedz o tym i zareaguj



Bezpieczeństwo pracy i ochrona zdrowia

Zarządzanie bezpieczeństwem i higieną pracy jest naszym priorytetem w KIRCHHOFF Automotive. Zawsze dbamy, aby wszyscy pracownicy wracali bezpiecznie do domu.

Wszyscy pracownicy są odpowiedzialni za bezpieczną pracę poprzez przestrzeganie wymagań prawnych i firmowych standardów w czasie pracy lub prowadzenia działań biznesowych. Te same wymagania i oczekiwania mają zastosowanie do gości i kontrahentów przebywających na terenie naszych zakładów.

KIRCHHOFF Automotive zapewnia bezpieczne środowisko pracy, szkolenia i instrukcje, aby umożliwić pracownikom bezpieczną pracę. Środki ochrony osobistej są także zapewnione i wymaga się ich noszenia w przypadku zagrożeń, których nie można w pełni wyeliminować.

Zdajemy sobie sprawę, że warunki pracy mogą ulec zmianie, dlatego zachęcamy pracowników do identyfikowania i zgłaszania zagrożeń dla zdrowia i bezpieczeństwa. Wszyscy pracownicy mają prawo odmówić wykonania pracy, która ich zdaniem zagraża ich zdrowiu i bezpieczeństwu.

Każdy z naszych zakładów produkcyjnych działa zgodnie z Systemem Zarządzania Bezpieczeństwem i Higieną Pracy ISO 45001.

Co to oznacza dla Ciebie?

- Pracuj bezpiecznie i przestrzegaj zasad/instrukcji bezpieczeństwa
- Znaj zagrożenia związane z Twoją pracą oraz środki kontroli/działania, które należy stosować w celu zapewnienia Ci bezpieczeństwa. W razie wątpliwości skonsultuj się z przełożonym
- Jeśli WIDZISZ zagrożenie, ZGŁOŚ to i REAGUJ, aby zapobiec urazowi lub incydentowi. Może to obejmować zgłoszenie zagrożenia lub incydentu swojemu przełożonemu, pracownikom działu BHP lub osobom z nadzoru
- Jeśli masz pomysł na poprawę bezpieczeństwa i higieny pracy, zgłoś go
- Wszelkie urazy/choroby związane z pracą należy niezwłocznie zgłaszać przełożonemu



ODPOWIEDZIALNOŚĆ ZA ŚRODOWISKO

Przestrzegamy wszystkich mających zastosowanie wymagań prawnych i regulacyjnych w zakresie ochrony środowiska

KIRCHHOFF Automotive jest zobowiązany do prowadzenia odpowiedzialnej i zrównoważonej środowiskowo działalności biznesowej opartej na zapobieganiu zanieczyszczeniom, a także na ochronie i poszanowaniu ekosystemów oraz zasobów naturalnych. Nasze działania są ukierunkowane na ochronę środowiska i mają na celu zminimalizowanie naszego wpływu na środowisko w całym łańcuchu wartości.

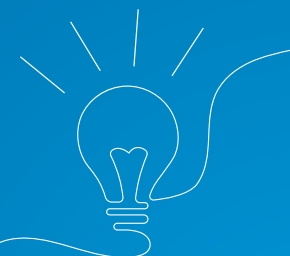
Aktywnie pracujemy nad poprawą efektywności środowiskowej naszych działań biznesowych, produktów i usług w całym cyklu ich życia poprzez opracowywanie i wdrażanie innowacyjnych rozwiązań technicznych, które minimalizują wpływ na środowisko i maksymalizują bezpieczeństwo naszych działań operacyjnych.

Wszystkie nasze zakłady produkcyjne stosują System Zarządzania Środowiskowego certyfikowany zgodnie z międzynarodowym standardem ISO 14001.

W ramach naszych nieustannych wysiłków na rzecz poprawy efektywności energetycznej i zmniejszania wpływu na środowisko w całej naszej działalności, KIRCHHOFF Automotive jest zaangażowany we wdrażanie we wszystkich zakładach Systemu Zarządzania Energią zgodnego ze standardem ISO 50001.

Co to oznacza dla Ciebie?

- Poznaj zagrożenia środowiskowe związane z Twoją codzienną pracą i ich wpływ na środowisko oraz aktywnie poszukuj możliwości ich ograniczenia
- Wykazuj się odpowiedzialnością w trosce o środowisko naturalne, w tym poprzez przestrzeganie przepisów i regulacji dotyczących ochrony środowiska i zarządzania energią oraz zastosowanie do Twojej pracy
- Minimalizuj zużycie zasobów, emisje i odpady
- Nieustannie poprawiaj efektywność środowiskową działań w Twoim obszarze odpowiedzialności





**ZASIĘGANIE
PORAD
I ZGŁASZANIE
NIEPRAWIDŁOWOŚCI**

Reagujemy, kiedy mamy do czynienia z nieprawidłowościami lub je podejrzewamy

W KIRCHHOFF Automotive promujemy kulturę otwartości, która pozwala każdemu pracownikowi i każdej stronie trzeciej zadawać pytania i zgłaszać nieprawidłowości bez obawy przed działaniami odwetowymi. Nasi pracownicy i pozostali interesariusze są zachęceni do zgłaszania naruszeń naszego Kodeksu, przepisów korporacyjnych lub obowiązujących przepisów prawa lub regulacji jeśli tylko o nim wiedzą, albo takie naruszenie podejrzewają.

Jeśli potrzebujesz porady dotyczącej niniejszego Kodeksu Postępowania lub chcesz zgłosić nieprawidłowość, skontaktuj się

w pierwszej kolejności ze swoim kierownikiem działu, lokalnym działem kadr lub lokalnym Delegatem ds. Zgodności.

Możesz również skontaktować się z naszym

Compliance Officer'em

pod adresem e-mail: compliance@kirchhoff-automotive.com

lub z zewnętrznym **niezależnym Rzecznikiem ds. Naruszeń Etyki Biznesu** pod adresem e-mail: hinweis@park-wstr.de lub telefonicznie pod numerem +49 231 9580 6850.

Chronimy tożsamość

KIRCHHOFF Automotive podejmuje odpowiednie środki, aby chronić, w najszerszym możliwym zakresie, tożsamość zgłaszających oraz osób objętych postępowaniem wyjaśniającym.

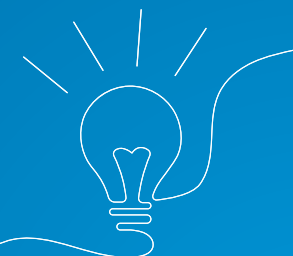
Sprawy mogą być zgłaszane anonimowo do Rzecznika ds. Naruszeń Etyki Biznesu. KIRCHHOFF Automotive zachęca jednak osoby zgłaszające do podania swojej tożsamości w celu przygotowania jak najlepszych podstaw do przeprowadzenia sprawnego postępowania wyjaśniającego.

Integralność naszych postępowań wyjaśniających

Podejrzewane lub znane naruszenia Kodeksu są zawsze weryfikowane przez niezależny i wyspecjalizowany zespół ds. zgodności, który musi przestrzegać korporacyjnych procedur w celu ochrony integralności postępowania.

Co to oznacza dla Ciebie?

- W przypadku braku pewności co do właściwego postępowania dotyczącego pracy zawodowej, zasięgnij porady, korzystając z dedykowanych kanałów komunikacji i powstrzymaj się od podejmowania działań do czasu uzyskania takiej porady
- Jesteś chroniony/a przed wszelkimi działaniami odwetowymi za dokonanie zgłoszenia w dobrej wierze
- Zgłaszaj, na możliwie najwcześniejszym etapie, wszelkie znane lub podejrzewane naruszenia naszego Kodeksu, przepisów korporacyjnych lub mających zastosowanie regulacji czy przepisów prawa



NASZ KODEKS POSTĘPOWANIA

Stosowany przez nas wszystkich

Wspierany
przez
liderów

J. WOLFGANG KIRCHHOFF
CHIEF EXECUTIVE OFFICER

HAGEN RECK
CHIEF FINANCIAL OFFICER

DR. JOCHEN LUFT
CHIEF OPERATING OFFICER

DR. THORSTEN GAITZSCH
CHIEF TECHNOLOGY OFFICER





KIRCHHOFF Automotive SE
Stefanstraße 2
58638 Iserlohn

compliance@kirchhoff-automotive.com
www.kirchhoff-automotive.com